

Rejestr Miejsc Lokalizacji

Rejestr miejsc lokalizacji przechowuje wszystkie informacje o dowolnej liczbie lokalizacji każdego z kontrahentów.

Karta lokalizacji

Zakładka Informacje Podstawowe

The screenshot shows a software window titled "Miejsce lokalizacji" with a standard Windows-style title bar. Below the title bar is a menu bar with tabs: "Informacje podstawowe", "Kontakt", "Grupy", and "Certyfikaty". The "Informacje podstawowe" tab is selected. The form contains the following fields and controls:

- Nazwa:** A text input field containing "Siedziba firmy".
- Adres:** A section containing several fields:
 - Państwo:** A dropdown menu with "Polska" selected.
 - Kod pocztowy:** A text input field containing "62-300".
 - Poczta:** A text input field containing "Września".
 - Miejscowość:** A dropdown menu with "Września" selected.
 - Ulica:** A dropdown menu with "Warszawska" selected.
 - Nr domu:** A text input field containing "27".
 - Nr lokalu:** An empty text input field.
 - Województwo:** A dropdown menu with "Wielkopolskie" selected.
 - Powiat:** A dropdown menu with "Wrzesiński" selected.
 - Gmina:** A dropdown menu with "Września" selected.
- Dane właściciela:** A section containing:
 - Skrót:** A text input field containing "FISKAS-SERVICE".
 - NIP:** A text input field containing "789-000-29-75".
 - Nazwa:** A text input field containing "P.W. FISKAS-SERVICE Wojciech Kańczurzewski".
- Odległość od serwisu:** An empty text input field.
- Checkboxes:** Three checkboxes labeled "Ostrzeżenie", "Nieaktywne", and "Zaznaczone", all of which are currently unchecked.

Zakładka pozwalająca wprowadzić podstawowe informacje o lokalizacji.

Znaczenie poszczególnych pól:

Nazwa

Pełna nazwa miejsca lokalizacji

Panel 'adres'

Państwo

Lista wyboru państwa, w którym znajduje się dana lokalizacja

Kod pocztowy

W przypadku wpisania poprawnego kodu pocztowego, system automatycznie wypełnia pola 'Poczta', 'Miejscowość', 'Województwo', 'Powiat', 'Gmina', a w przypadku większych miast, o ile da się to określić na podstawie kodu pocztowego – również pole 'Ulica'


Województwo

Lista wyboru województw. Wybór automatycznie zawęży listę dostępnych powiatów do istniejących w danym województwie

Powiat

Lista wyboru powiatów. Wybór automatycznie zawęży listę dostępnych gmin do istniejących w danym powiecie.

Dane właściciela

Dane kontrahenta będącego właścicielem danej lokalizacji. Wpisanie niepełnych danych w pole Skrót powoduje otwarcie wyszukiwarki kontrahentów. Możliwy jest również wybór z pełnego rejestru poprzez kliknięcie przycisku 

Odległość od serwisu

Nieaktywne

Lokalizacja nie jest dostępna do wyboru.

Zaznaczone

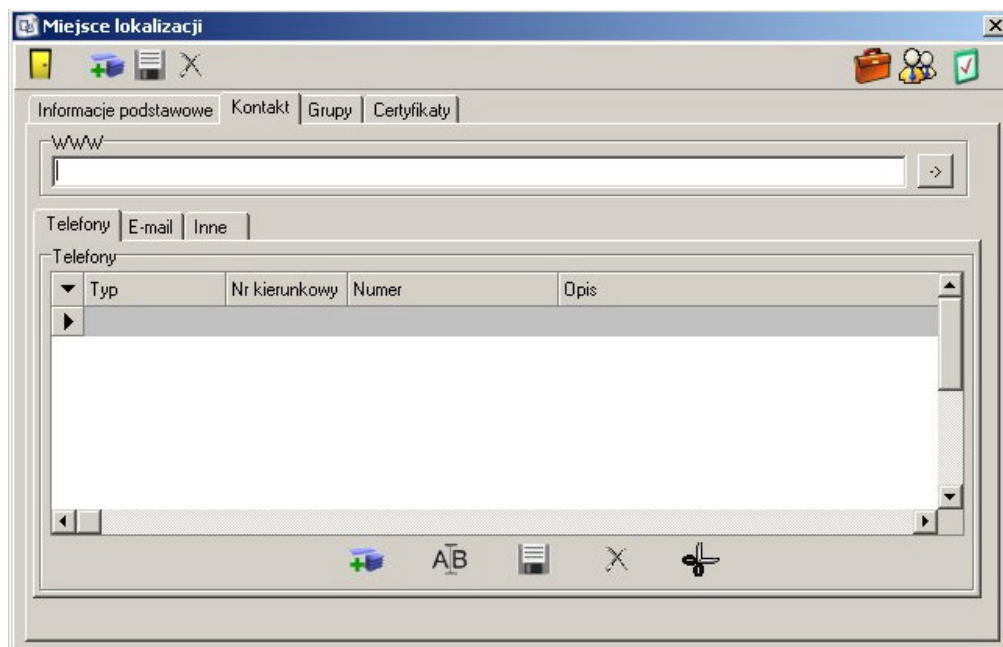
Pozwala na oznaczenie lokalizacji flagą, widoczną przez wszystkich użytkowników. Umożliwia to np. skoordynowanie działań CRM prowadzonych jednocześnie przez wielu operatorów

Ostrzeżenie

Włączenie tej opcji powoduje wyświetlanie w widocznym miejscu na karcie lokalizacji napisu „OSTRZEŻENIE!”, oraz zgłaszanie alertu podczas edycji dokumentów dotyczących danej lokalizacji.

Zakładka Kontakt

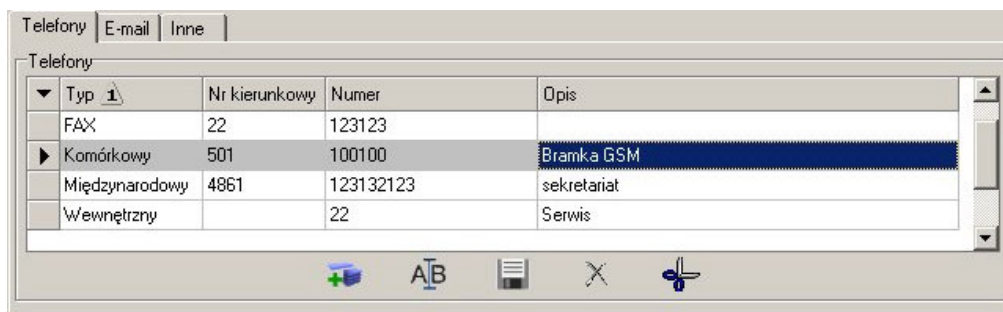
Funkcjonalność zakładki kontakt jest identyczna jak jej odpowiednika w rejestrze kontrahentów.



WWW

Adres strony internetowej kontrahenta. Jeśli pole jest wypełnione, to przycisk po prawej otwiera wprowadzony adres w domyślnej przeglądarce

Zakładka telefony

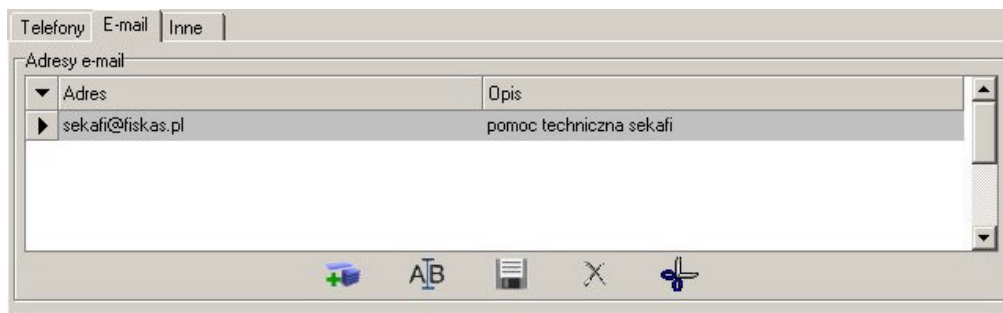



Zestawienie wszystkich używanych w danej lokalizacji telefonów.

Przycisk dodaj otwiera okno, pozwalające na wprowadzenie typu telefonu – lokalny, zamiejscowy, wewnętrzny, komórkowy, fax lub międzynarodowy. W kolejne pola wpisywany jest numer kierunkowy, a następnie właściwy numer. Opis jest dowolnym ciągiem znaków ułatwiającym identyfikację danego numeru. Możliwe jest również zaznaczenie, że dany telefon jest domyślnym do kontaktów.

Dwukrotne kliknięcie na istniejącym zapisie, lub przycisk edytuj, otwiera okno edycji wpisu.

Zakładka E-mail



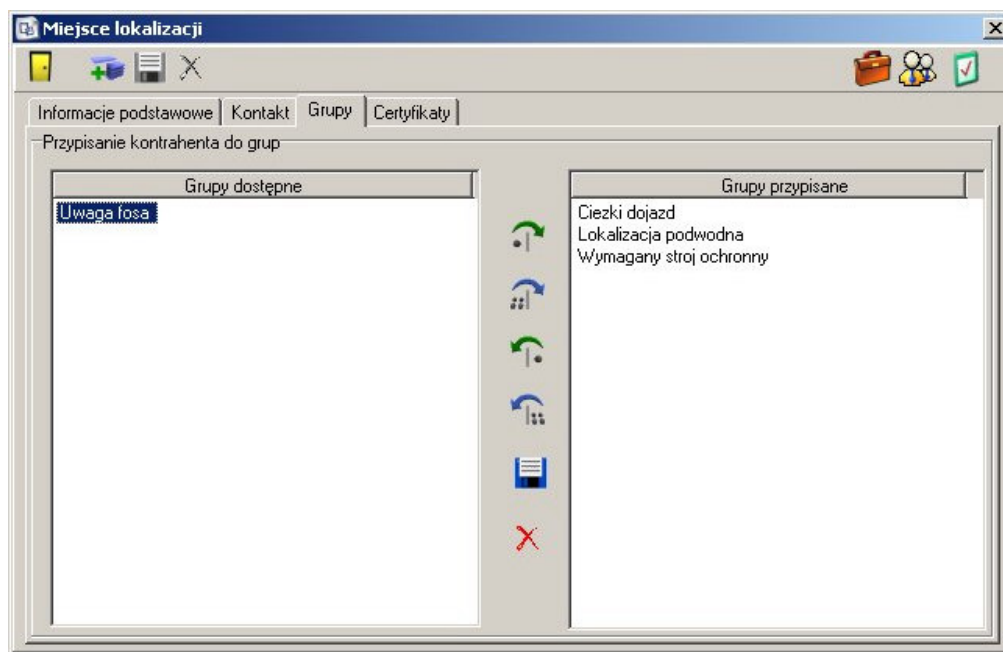
Zestawienie wszystkich adresów email. Funkcjonalność jest prawie identyczna z funkcjonalnością zakładki telefony. Jedyną różnicą to brak pól specyficznych dla telefonu jak typ i numer kierunkowy, oraz przycisk  który otwiera okno tworzenia nowej wiadomości dla wybranego adresata, w domyślnym kliencie poczty.

Zakładka Inne

Zestawienie wszystkich innych metod kontaktu, np. komunikatory internetowe czy CB radio. Zakładka zachowuje się analogicznie do zakładek email i telefony

Zakładka Grupy

Funkcjonalność zakładki grupy jest identyczna jak jej odpowiednika w rejestrze kontrahentów. Pozwalają ona zdefiniować przynależność lokalizacji do wybranych grup. Umożliwia to szybsze wyszukiwanie oraz sporządzanie raportów i analiz.

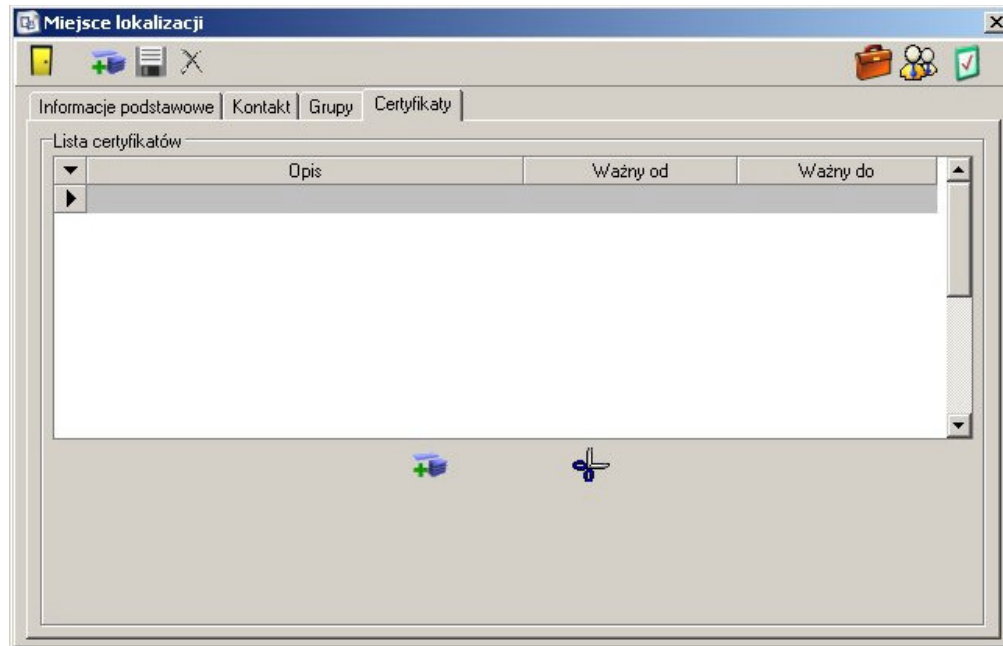


Po stronie lewej widoczna jest lista dostępnych, nieprzypisanych lokalizacji grup, a po stronie prawej znajdują się wszystkie grupy, które zostały już przypisane.

Przyciski pomiędzy umożliwiają dodanie lokalizacji do wybranej grupy, do wszystkich grup, usunięcie go z grupy, oraz usunięcie ze wszystkich grup.

Zakładka Certyfikaty

Funkcjonalność zakładki jest identyczna jak jej odpowiednika w rejestrze kontrahentów. Służy ona do przypisania ważnych w tej lokalizacji kluczy publicznych.



Skojarzone elementy



- Przejsięcie do ewidencji sprzętu zainstalowanego w danej lokalizacji
- Przejsięcie do rejestru pracowników zatrudnionych w danej lokalizacji
- Przejsięcie do rejestru kontaktów związanych z daną lokalizacją